



**MESTO  
SPIŠSKÁ NOVÁ VES**

Spišská Nová Ves, 20. 09. 2024

## **MESTSKÉ ZASTUPITEĽSTVO 30. 09. 2024**

**PREDMET: Návrh na schválenie nájmu nehnuteľností tvoriacich priemyselný areál Sadová č. 13, Spišská Nová Ves formou osobitného zreteľa - Brantner Nova, s. r. o.**

---

**Predkladá:** Ing. Pavol Bečarik, primátor mesta

**Spracoval(i):** Ing. Miroslav Krotký

**Prerokované:** Majetková komisia zriadená pri Mestskom zastupiteľstve v Spišskej Novej Vsi

**Dôvod predloženia:** § 9 ods. (2) písm. a) zák. č. 138/1991 Zb. o majetku obcí v platnom znení Zásady hospodárenia a nakladania s majetkom mesta Spišská Nová Ves v platnom znení

**Podpisy:**

A handwritten signature in blue ink, appearing to be the name of the mayor, Ing. Pavol Bečarik.

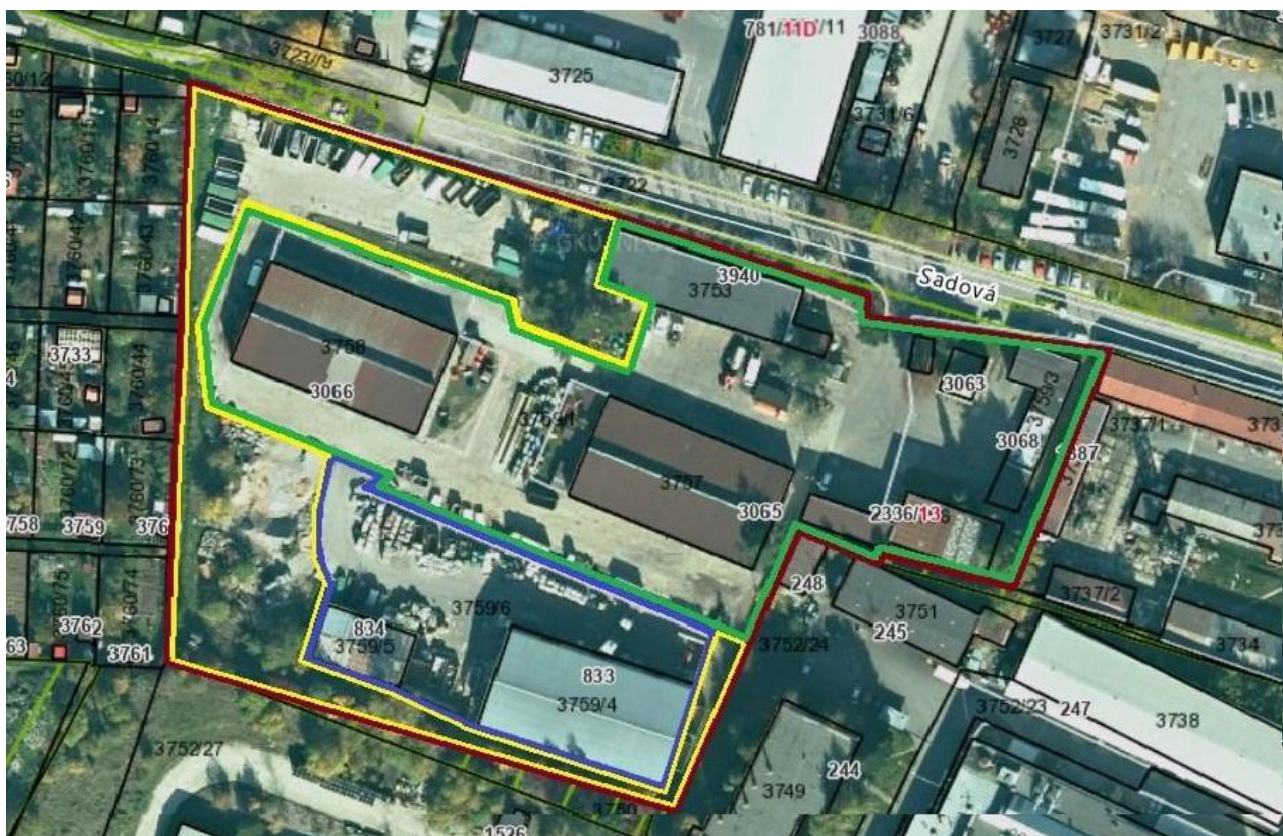
**Návrh na uznesenie:**

**Návrh na uznesenia tvorí súčasť bodu predkladaného materiálu.**

**Brantner Nova, s. r. o., Sadová č. 13, Spišská Nová Ves, IČO 31659641**

Žiadateľ požiadal mesto o prenájom nehnuteľností, tvoriacich **Priemyselný areál Sadová č. 13 v Spišskej Novej Vsi**. Ide o administratívnu budovu (486,21 m<sup>2</sup> priestorov), garáže (2 600,60 m<sup>2</sup>), „ostatné priestory“ o ploche 237,40 m<sup>2</sup> (vrátnica, sklady, kotolňa, dielne) a časť pozemkov (dvor) o výmere 5829 m<sup>2</sup>. Priemyselný areál je postavený na pozemkoch parc. č. KN-C 3753, 3754, 3755, 3756, 3757, 3758 a 3759/1-6 (zastavané plochy a nádvorja), zapísané v LV 1, kat. územie Spišská Nová Ves (ďalej len „priemyselný areál“). Priemyselný areál sa prenájme na dobu určitú **od 01. 11. 2024 do ukončenia platnosti Rámcovej dohody č. 1/2024** o poskytovaní služieb spojených so zberom, prepravou, zhodnotením alebo zneškodnením komunálnych odpadov a prevádzkovaním zberných dvorov obchodnej spoločnosti **Brantner Nova, s.r.o.**, Sadová ul. č. 13, 052 01 Spišská Nová Ves, IČO: 31659641 **za cenu nájmu**, vypočítanú v zmysle platných Zásad hospodárenia a nakladania s majetkom Mesta Spišská Nová Ves a príslušných cenníkov:

prenájom Sadová 13	m <sup>2</sup>	cenníková cena EUR/m <sup>2</sup> /rok	cenníková cena spolu EUR/rok
administratívne priestory	486,21	36,00	17.503,56
garáže	2600,60	10,00	26.006,00
ostatné priestory	237,40	10,80	2.563,92
dvor	5829	3,00	17487,00
<b>SPOLU</b>			<b>63.560,48</b>



- Areál Sadová č. 13
- Prenájomná časť areálu

Nájom predmetných nehnuteľností je možné vykonať podľa § 9aa ods. 2 písm. e) zákona č. 138/1991 Zb. o majetku obcí v platnom znení (nájom majetku z dôvodu hodného osobitného zreteľa), pričom:

- a) dôvodom hodným osobitného zreteľa je **nájom nehnuteľného majetku mesta dlhodobému užívateľovi prenajímaného majetku mesta, pričom nájom majetku mesta priamym prenájmom alebo obchodnou verejnou súťažou by pôsobil kontraproduktívne** (§21 ods.2 písm.f Zásad hospodárenia a nakladania s majetkom mesta Spišská Nová Ves),
- b) zámer prenajať majetok mesta týmto spôsobom a všeobecnú hodnotu nájomného **mesto zverejnilo** na úradnej tabuli, na svojom webovom sídle, a facebookovej stránke Mesto Spišská Nová Ves – nakladanie s majetkom mesta, **dňa 13. 09. 2024.**

**Žiadosť o nájom predmetných nehnuteľností posúdila Majetková komisia zriadená pri Mestskom zastupiteľstve v Spišskej Novej Vsi (ďalej len „majetková komisia“) na svojom zasadnutí dňa 15. 7. 2024, skonštatovala splnenie podmienok pre určenie spôsobu nájmu majetku mesta z dôvodu hodného osobitného zreteľa stanovených platnými zásadami hospodárenia a nakladania s majetkom mesta Spišská Nová Ves a odporúča mestskému zastupiteľstvu žiadosti vyhovieť.**

#### **Návrh uznesenia:**

#### **Mestské zastupiteľstvo Spišskej Novej Vsi:**

#### **1.berie na vedomie**

informáciu o

- žiadosti spoločnosti Brantner Nova, s. r. o., Sadová č. 13, Spišská Nová Ves, IČO 31659641, o nájom nehnuteľností tvoriacich priemyselný areál Sadová č. 13, Spišská Nová Ves,
- zverejnení zámeru nájmu nehnuteľností tvoriacich priemyselný areál Sadová č. 13 podľa príslušných ustanovení zákona č. 138/1991 Zb. o majetku obcí v platnom znení, na úradnej tabuli, na svojom webovom sídle, a facebookovej stránke Mesto Spišská Nová Ves – nakladanie s majetkom mesta, dňa 13. 09. 2024,

#### **2. schvaľuje**

- a) prebytočnosť nehnuteľností tvoriacich priemyselný areál Sadová č. 13, Spišská Nová Ves
- b) v súlade s § 9 ods. 2 písm. a) zákona č. 138/1991 Zb. o majetku obcí v platnom znení nájom nehnuteľností tvoriacich Priemyselný areál Sadová č. 13, Spišská Nová Ves, a to administratívnu budovu (486,21 m<sup>2</sup> priestorov), garáže (2 600,60 m<sup>2</sup>), „ostatné priestory“ o ploche 237,40 m<sup>2</sup> (vrátnica, sklady, kotolňa, dielne) a časť pozemkov (dvor) o výmere 5829 m<sup>2</sup> (Priemyselný areál je postavený na pozemkoch parc. č. KN-C 3753, 3754, 3755, 3756, 3757, 3758 a 3759/1-3 \_zastavané plochy a nádvoria, zapísaný v LV 1, kat. územie Spišská Nová Ves) spôsobom určeným v § 9aa ods. 2 písm. e) zákona č. 138/1991 Zb. o majetku obcí v platnom znení, t. j. nájom majetku mesta z dôvodu hodného osobitného zreteľa, pričom Zásadami hospodárenia a nakladania s majetkom mesta Spišská Nová Ves definovaným dôvodom hodným osobitného zreteľa je podľa §21 ods. 2. písm. f) nájom nehnuteľného majetku mesta dlhodobému užívateľovi prenajímaného majetku mesta, nakoľko nájom majetku mesta priamym prenájmom alebo obchodnou verejnou súťažou by pôsobil kontraproduktívne,
- c) trojpäťtinovou väčšinou všetkých poslancov nájom nehnuteľností tvoriacich Priemyselný areál Sadová č. 13, Spišská Nová Ves, a to administratívnu budovu (486,21 m<sup>2</sup> priestorov), garáže (2 600,60 m<sup>2</sup>), „ostatné priestory“ o ploche 237,40 m<sup>2</sup> (vrátnica, sklady, kotolňa, dielne) a časť pozemkov (dvor) o výmere 5829 m<sup>2</sup> (Priemyselný areál je postavený na pozemkoch parc. č. KN-C 3753, 3754, 3755, 3756, 3757, 3758 a 3759/1-3 \_zastavané plochy a nádvoria, zapísaný v LV č. 1, kat. územie Spišská Nová Ves) na dobu určitú od 01. 09. 2024 do ukončenia platnosti Rámcovej dohody č.1/2024 o poskytovaní služieb spojených so zberom, prepravou, zhodnotením alebo zneškodnením komunálnych odpadov a prevádzkovaním zberných dvorov obchodnej

spoločnosti Brantner Nova, s.r.o., IČO:31659641 za celkovú cenu nájmu 63.560,48 €/rok,  
v prospech spoločnosti Brantner Nova, s. r. o., Sadová č. 13, Spišská Nová Ves, IČO 31659641,

**3. ukladá:**

uzatvoriť nájomnú zmluvu podľa tohto uznesenia.

**T: 31. 12. 2024**

**Z: ved. odd. vnútornej správy**

V Spišskej Novej Vsi, 20. 09. 2024

Vypracoval: Ing. Miroslav Krotký