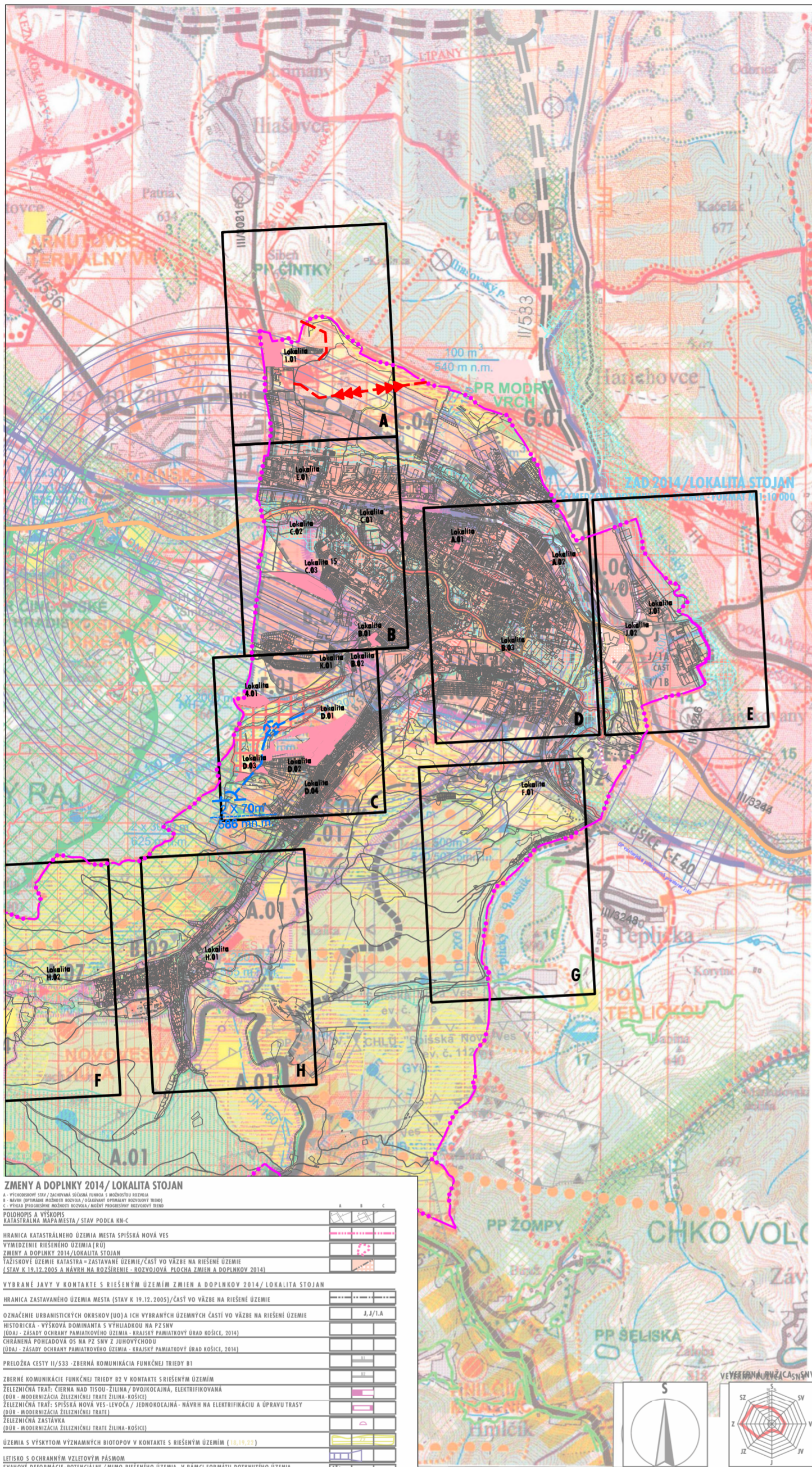


# ÚZEMNÝ PLÁN MESTA SPIŠSKÁ NOVÁ VES / ZMENY A DOPLNKY 2023

## Š I R Š I E V Z Ť A H Y

A - VÝCHODISKOVÝ STAV / ZACHOVANÁ SÚČASNÁ FUNKCIA S MOŽNOSŤOU ROZVOJA  
 B - OPTIMÁLNE MOŽNOSTI ROZVOJA / OČAKÁVANÝ OPTIMÁLNY ROZVOJOVÝ TREND  
 C - PROGRESÍVNE MOŽNOSTI ROZVOJA / MOŽNÝ PROGRESÍVNY ROZVOJOVÝ TREND



ZMENY A DOPLNKY 2014 / LOKALITA STOJAN

POLOHOPIE A VÝŠKOPIS (ZÁKLADNÉ MAPY SR, M 1:50 000, STAV Z R. 1992)

KRAJSKÁ HRANICA

OKRESNÁ HRANICA

HRANICA KATASTRÁLNEHO ÚZEMIA MESTA SPIŠSKÁ NOVÁ VES

HRANICA ZASTAVANÉHO ÚZEMIA MESTA SPIŠSKÁ NOVÁ VES

TAŽISKOVÉ ÚZEMIE KATASTRA RIŠENÉ V ZÁD 2023 / ROZVOJOVÉ PLOCHY - NÁVRH NA ROZŠIŘENIE/ZMENA FUNKCIE OCHRANNE PÁSMA PAMIAKOVEJ ZÓNY MESTA S POTREBOU REGULÁCIE

REKREAČNÝ PRIESTOR ÚPN VÚC KOŠICKÝ KRAJ - ZMENY A DOPLNKY 2009

LEGISLATÍVNA OCHRANA PRÍRODY:

HRANICA NÁRODNÉHO PARKU SLOVENSKÝ RAJ

HRANICA OCHRANNEHO PÁSMO NÁRODNÉHO PARKU SLOVENSKÝ RAJ

HRANICA CHRÁNENEJ KRAJINEJ OBLASTI

PRÍRODNÁ REZERVÁCIA (PR) "MURĀŔ" / SKLUPOVINA (OP 100 m)

PRÍRODNÁ REZERVÁCIA (PR) / PRÍRODNÁ REZERVÁCIA "MODRÝ VRCH" - NÁVRH NA ZRUŠENIE

CHRÁNENÝ AREÁL (CHA) "KNOLA"

NÁRODNÁ PRÍRODNÁ PAMIATKA (NPP)

PRÍRODNÁ PAMIATKA (PP) "HUTANSKÉ"

BIOCENTRUM NADREGIONÁLNEHO AŽ PROVINCIONÁLNEHO VÝZNAMU (ÚPN VÚC KIK Z aD 2009)

BIOCENTRUM REGIONÁLNEHO VÝZNAMU (ÚPN VÚC KIK Z aD 2009)

BIOKORIDOR REGIONÁLNEHO VÝZNAMU / NADREGIONÁLNEHO VÝZNAMU ÚPN VÚC KOŠICKÝ KRAJ - ZMENY A DOPLNKY 2009

ÚZEMIE EURÓPSKEHO VÝZNAMU ÚPN VÚC KOŠICKÝ KRAJ - ZMENY A DOPLNKY 2009

CHRÁNENÉ VTÁČIE ÚZEMIE "VOLOVSKÉ VRCHY" (SKCHV036)

OCHRANÉ LESY V RÁMCI REKREAČNEHO AREÁLU "SPÍŠSKÝ RAJ"

VÝZNAMNÉ BIOTOPY

MOKRADE (RAMSARSKÁ DOHODA) / MOKRADE - NAVRHOVANÉ (ÚPN MESTA SNV / ZAD 2009)

SKLÁDKA URČENÁ NA MONITORING

REKULTIVOVANÁ ALEBO ZLIKVIDOVANÁ SKLÁDKA

HRANICA PRIESKUMNÉHO ÚZEMIA SPIŠSKÁ NOVÁ VES

DOBÝVACÍ PRIESTOR NERASTNÝCH SUROVÍN (AKTUALIZOVANÉ ÚPN SNV ZAD 2009)

CHRÁNENÉ LOŽISKOVÉ ÚZEMIE (AKTUALIZOVANÉ ÚPN SNV ZAD 2009)

TRASA LANOVEJ DRÁHY

RÁDIOELEOVÁ TRASA

SÚSTŘEĐOVACIA - TELEKOMUNIKAČNÁ ÚSTŘEDŇA

HRANICA MTO SPIŠSKÁ NOVÁ VES

ZOZNAM ZMIEN A DOPLNKOV 2009 PODĽA FUNKČNÝCH CELKOV:

A. OBCIANSKA A REKREAČNÁ VYBAVENOSŤ - vyznačené plochy zberného ob. výberu:

A.01 REKREAČNÝ AREÁL "SPÍŠSKÝ RAJ" - SPIŠSKÁ NOVÁ VES

A.02 VILČUBŔA - KOMUNIKÁČNE CENTRUM, MATEŘSKÁ ŠKOLA, BÝVANIE

A.03 ZÁHRADNÁRSKA OSOBA - ZO KAŤA

A.04 REKREAČNÝ AREÁL "horSkiPark" - NOVOVESKÁ HUTA

A.05 NOVOVESKÁ HUTA - NÁVRH ZMIEŠANÉHO ÚZEMIA S PRÍVLAČNÝMI PLOCHAMI

A.06 CINTORIN MESTO / ÚR 209/14/2003/4, vyznačené 14.4.2003 od. výj. z dopravy, príloha, od 14.5.2003.

A.07 CINTORIN V MIEŠTEJ ČASTI NOVOVESKÁ HUTA / ÚR c. 4150/2002/4, vyznačené 13.12.2002 od. výj. z dopravy, príloha, od 16.1.2003

B. PRIEMYSLEL (vyznačené bledňazné plochy):

B.01 BFUNKČNÉ PLOCHY ITEČKÁ UL. (VBRÁTANE BAUMMARKET)

B.02 URČENIE DOBÝVACIEHO PRIESTORU / SPIŠSKÁ NOVÁ VES - H. HUTA (96/4)

B.03 BFUNKČNÉ PLOCHY VÝROBY A VYBAVENOSŤ (NOVOS ODKŔ)

B - OPTIMÁLNE MOŽNOSTI ROZVOJA / OČAKÁVANÝ OPTIMÁLNY ROZVOJOVÝ TREND  
 C - PROGRESÍVNE MOŽNOSTI ROZVOJA / MOŽNÝ PROGRESÍVNY ROZVOJOVÝ TREND

- NÁVRH ROZVOJOVÝCH OSÍ V ZMYSLE KURS 2001, ÚPN VÚC KOŠICKÝ KRAJ - ZMENY A DOPLNKY 2004 A ÚPN MESTA SPIŠSKÁ NOVÁ VES

ROZVOJOVÁ OS 1. STUPŇA (KURS 2001) = ŽILINSKO - PODTATRANSKÁ ROZVOJOVÁ OS: ŽILINA - MARTIN - POPRAD - PREŠOV

ROZVOJOVÁ OS 3. STUPŇA (ÚPN VÚC + KURS) = HORNÁRSKA ROZVOJOVÁ OS: SPÍŠ ŠTVRTOK - SNV - KROMPACHY - KOŠICE

ROZVOJOVÁ OS 4. STUPŇA (ÚPN VÚC) = HNILECKÁ ROZVOJOVÁ OS: JAKLOVCE - GELNICA - NÁLEPKOVO - SNV

POTENCIÁLNA KOMUNIKÁČNO-REKREAČNÁ ROZVOJOVÁ OS /SNV-HNILEC (DOBŠŔŔA) - ROŽŔŔAVA (ÚPN MESTA)

POTENCIÁLNA AGLOMERAČNÁ ROZVOJOVÁ OS /SPIŠSKÁ NOVÁ VES - LEVOČA (ÚPN MESTA)

- NÁVRH PRIESTOROVEJ ORGANIZÁCIE ŠTRUKTÚRY AGLOMERAČIE V ZMYSLE ÚPN MESTA SPIŠSKÁ NOVÁ VES:

ÚZEMIE SÍDELNEJ AGLOMERAČIE SPIŠSKÁ NOVÁ VES - LEVOČA

ÚZEMIE VNÚTORNEJ AGLOMERAČNEJ ZOSKUPENIA /KATASTRÁLNE ÚZEMIE MESTA SPIŠSKÁ NOVÁ VES V ČLENEH:

- TAŽISKOVÉ ÚZEMIE KATASTRA = ZASTAVANÉ ÚZEMIE SÍDELNEJ ÚTVARU /STAV Z ROKU 2005 A NÁVRH NA ROZŠIŘENIE/

- PRÍKLAHÉ ZÁUJMOVÉ ÚZEMIE SÍDELNEJ ÚTVARU (POLNOMOŠPODÁRSKY PŔDNY FOND - PPF)

- OSTATNÉ ÚZEMIE KATASTRA SÍDELNEJ ÚTVARU (LESNÝ PŔDNY FOND)

ÚZEMIE TANGENCIÁLNEHO AGLOMERAČNEHO ZOSKUPENIA (SMIŽANY, HARIKHOVCE, LIESKOVANY)

ÚZEMIE VONKÁJŠIEHO AGLOMERAČNEHO ZOSKUPENIA (TEPLICKÁ, MARKUŠOVCE, ODORŔN, DANŠOVCE, LEVOČA, ILIAŠOVCE, KURIMANY)

MESTA AGLOMERAČNEHO ZOSKUPENIA / MESTSKÉHO CHARAKTERU

MESTA AGLOMERAČNEHO ZOSKUPENIA / VIDIECKÉHO CHARAKTERU

- VÝZNAMOVÁ HIERARCHIZÁCIA REKREAČNÝCH SÍDEL, STŘEDISKÁ A LOKALITY V ZMYSLE KURS:

CIETOVÉ MESTO CESTOVNOJ RICHU NADREGIONÁLNEHO VÝZNAMU

SÍDLO VÝZNAMNÉ PRE TURIZMUS REGIONÁLNEHO A NADREGIONÁLNEHO VÝZNAMU

SÍDLE STŘEDISKO REKREAČIE A TURIZMU REGIONÁLNEHO A NADREGIONÁLNEHO VÝZNAMU

STŘEDISKO REKREAČIE TURIZMU A ZIMNÝCH ŠPORTOV REGIONÁLNEHO A NADREGIONÁLNEHO VÝZNAMU

TURISTICKÁ ZÁKLADŔA, NÁVŠŤVENÉ MESTO REGIONÁLNEHO VÝZNAMU

TURISTICKÁ ATRAKTIVITA NADREGIONÁLNEHO VÝZNAMU

	A	B/C
DIALNICA D1		
CESTY I. TRIEDY		
CESTY II. TRIEDY - JUHOVÝCHODNÝ OBCHVAT		
CESTA II/533 ÚSEK SP. NOVÁ VES - N. HUTA - ZMENA FUNKČNEJ TRIEDY A KATEGORIZÁCIE		
VÝZNAMNÁ OBLUŽNÁ KOMUNIKÁCIA PRE REKREAČNÝ AREÁL "SPÍŠSKÝ RAJ" - VÝHĽAD		
PRELOŽKA CESTY II/533 2. VARIANTY RIŠENIA - VÝHĽAD		
VÝZNAMNÉ KRÍŽOVATKY NA CESTÁCH II. A III. TRIEDY		
CEĽOŠTĚTNA DRÁHA - ŽEL. TRÁŔ: ČIERNA NAD TISOU - ŽILINA (DVOJKOLEJŔNA - ELEKTIFIKOVANÁ) / MODERNIZÁCIA		
CHRÁNENÉ POHLADOVÉ OSI NA PAMIAKOVÚ ZŔNU		
TERMINÁL OSOBNÉJ DOPRAVY A NEKONVENČNEJ DOPRAVNEJ SYSTÉMU		
OCHRANNE PÁSMA LETIKA		

PRÍRODNÉ VODOVODNÉ POTRUBIE

ZASOBNÉ VODOVODNÉ POTRUBIE

POVRCHOVÝ ZDROJ PITNEJ VODY - ZKRÚŠENÝ

PODZEMNÝ ZDROJ PITNEJ VODY

VODOJEM

ČERPAČIA STANICA UPRAVŔIA VODY

PHO II. STUPŇA ZDROJ PITNEJ VODY

PHO III. STUPŇA ZDROJ PITNEJ VODY

SUCHÁ NÁDRŽ - POLDER SMIŽANY

VN HRABUŠICE - EVIDOVŔNÁ

KANALIZAČNÝ ZBERAČ

ČOV SPIŠSKÁ NOVÁ VES

ELEKTRIČNÉ VEDENIE VVN 400 kV

ELEKTRIČNÉ VEDENIE VVN 220 kV

ELEKTRIČNÉ VEDENIE VVN 110 kV - JEDNODUCĚ

ELEKTRIČNÉ VEDENIE VVN 110 kV - DVOJITE - NÁVRH NA REKONŠTR. VVN 110 kV JEDNODUCĚHO NA DVOJITE

TRANSFORMOVŔŔA VVN/VN 400kV/110kV

TRANSFORMOVŔŔA VVN/VN 110kV/22kV

VYSOKOTLAKOVÝ PLYNOVOD

VYSOKOTLAKOVÁ PRÍPOJKA S REGULÁČNOU STANICOJ

STRĔDISKO REKREAČIE TURIZMU A ZIMNÝCH ŠPORTOV

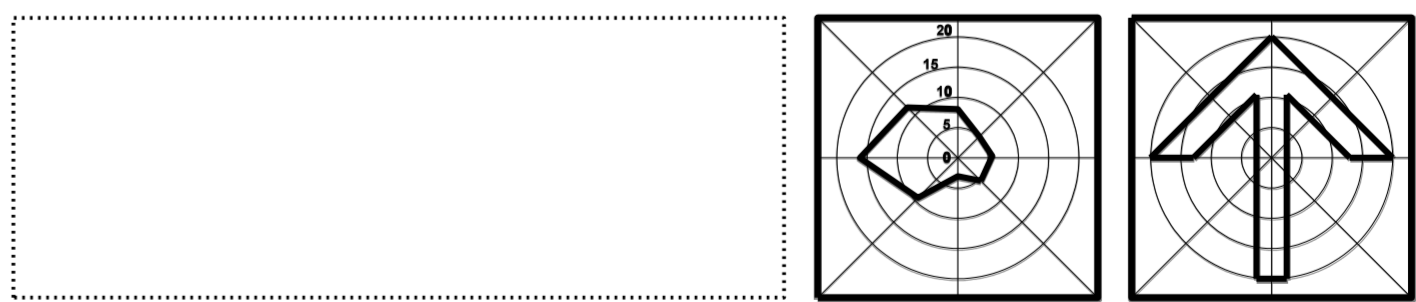
OZNAČENIE ZMIEN A DOPLNKOV 2009

CYKLOTRASA O14

ÚZEMIE EURÓPSKEHO VÝZNAMU

ZÁPLAVOVÉ ÚZEMIE Q100

REFERENČNÁ PLOCHA VÝSOKEHO RADŔNOVÉHO RIZIKA



obsah výkresu **ŠIRŠIE VZŤAHY**

mierka **1:50 000**

názov dokumentácie **ÚZEMNÝ PLÁN MESTA SPIŠSKÁ NOVÁ VES ZMENY A DOPLNKY č.7 / 2023**

obstarávateľ **Mesto Spišská Nová Ves**

hlavný riešiteľ / autor **ing. arch. Dezider Kovács, ing. arch. Jakub Marek** číslo výkresu

hlavný inžinier projektu **ing. arch. Dezider Kovács**

zodpovedný projektant **ing. arch. Dezider Kovács**

vypracoval **ing. arch. Jakub Marek**

kreslil **Jozef Žiaran** kontroloval **ing. arch. Dezider Kovács**

druh projektu **územnoplánovacia dokumentácia** číslo sady

číslo zákazky **formát 4xA4**

archívne číslo **dátum 2024**