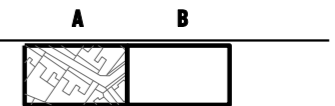


Ú Z E M N Ý P L Á N M E S T A S P I Š Š K Á N O V Á V E S / Z M E N Y A D O P L N K Y 2 0 2 3

**KOMPLEXNÝ URBANISTICKÝ NÁVRH / MAPA FUNKČNÝCH PLÔCH
/ VÝKRES RIEŠENIA VEREJNÉHO DOPRAVNÉHO VYBAVENIA
/ VÝKRES OCHRANY PRÍRODY A TVORBY KRAJINY VRÁTANE PRVKOV ÚSES**

LEGENDA:

A - VÝCHODISKOVÝ STAV / ZACHOVANÁ SÚČASNÁ FUNKCIA S MOŽNOSŤOU ROZVOJA
B - OPTIMÁLNE MOŽNOSTI ROZVOJA / OČAKÁVANÝ OPTIMÁLNY ROZVOJOVÝ TREND



KATASTRÁLNA MAPA

3 - PLOCHY BÝVANIA :

3a - VIACBYTOVÉ DOMY

3b - RODINNÉ DOMY



11a - POLYFUNKČNÉ PLOCHY (BÝVANIE + VYBAVENOSŤ)

ZRUŠENÉ JAVY (OP cintorín)

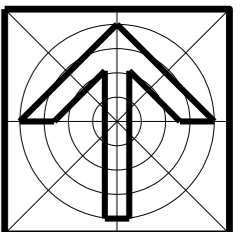
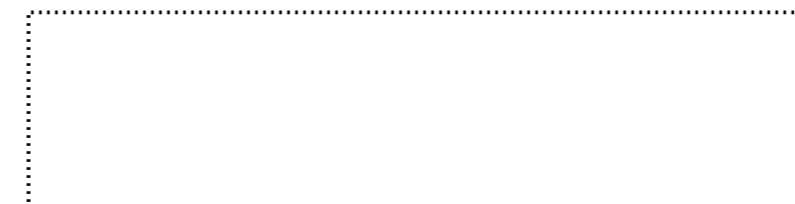
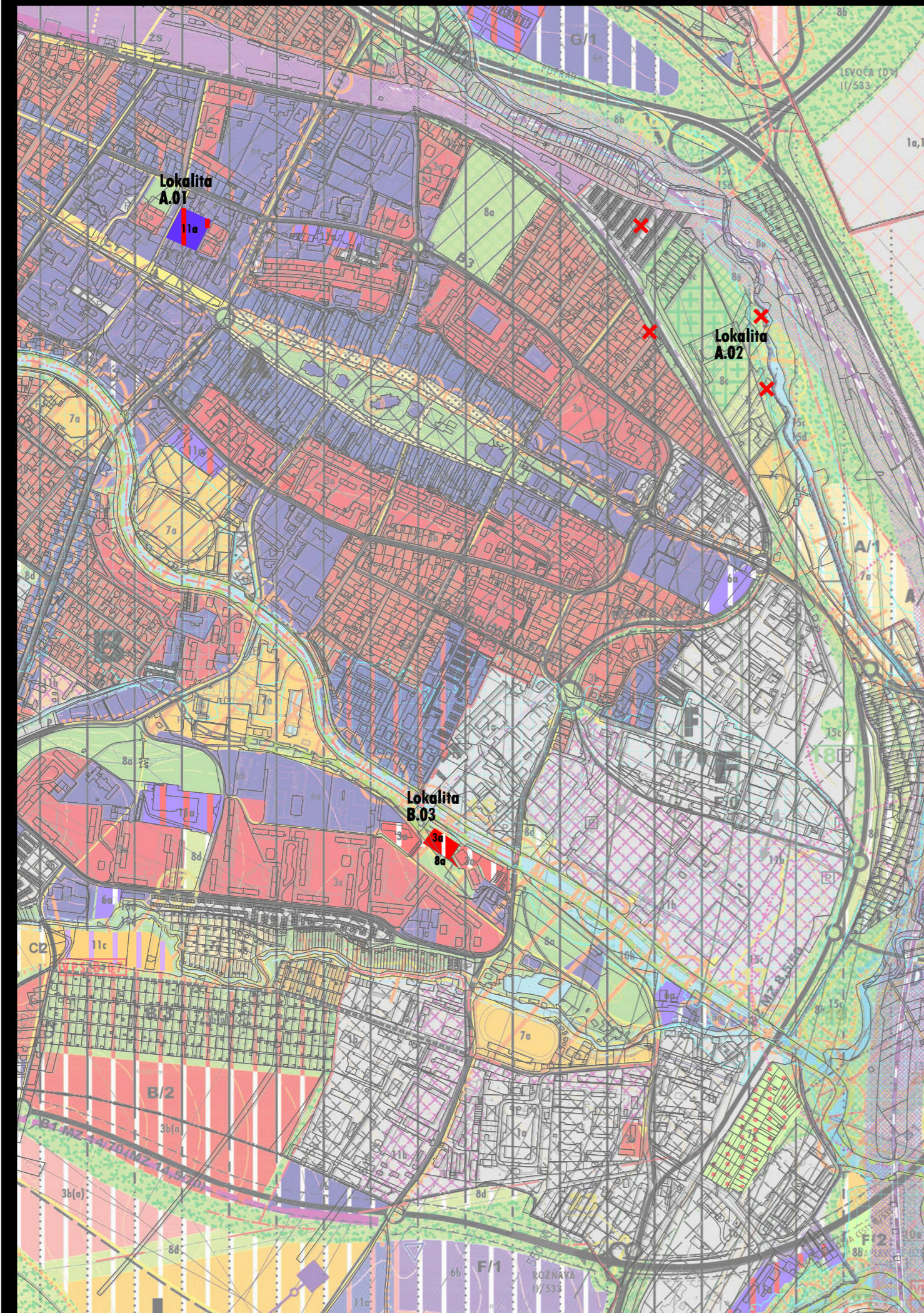


ZOZNAM LOKALÍT ZMIEN A DOPLNKOV Č.7/2023

A.01 - Polyfunkcia - Ulica Ing. Straku

A.02 - Cintorín

B.03 - Bytový dom - Sadová



| | | |
|---------------|---|---------------------------|
| obsah výkresu | KOMPLEXNÝ URBANISTICKÝ NÁVRH / MAPA FUNKČNÝCH PLÔCH / VÝKRES RIEŠENIA VEREJNÉHO DOPRAVNÉHO VYBAVENIA / VÝKRES OCHRANY PRÍRODY A TVORBY KRAJINY VRÁTANE PRVKOV ÚSES | mierka 1:10 000 |
|---------------|---|---------------------------|

architektonická kancelária

arka

SPOLOČNOSŤ s r.o.
040 01 Košice
Zvonárska ul. 23
tel./ fax: 055 729 41 51
e-mail: arka@stonline.sk

názov dokumentácie

**ÚZEMNÝ PLÁN MESTA SPIŠSKÁ NOVÁ VES
ZMENY A DOPLNKY č.7 / 2023**

obstarávateľ

Mesto Spišská Nová Ves

hlavný riešiteľ / autor

ing. arch. Dezider Kovács, ing. arch. Jakub Marek

číslo výkresu

hlavný inžinier projektu

ing. arch. Dezider Kovács

zodpovedný projektant

ing. arch. Dezider Kovács

vypracoval

ing. arch. Jakub Marek

kreslil

Jozef Žiaran

kontroloval ing. arch. Dezider Kovács

druh projektu

územnoplánovacia dokumentácia

číslo sady

číslo zákazky

formát 4xA4

archívne číslo

dátum 2024

2/D