

# Ú Z E M N Ý P L Á N M E S T A S P I Š Š K Á N O V Á V E S / Z M E N Y A D O P L N K Y 2 0 2 3

**KOMPLEXNÝ URBANISTICKÝ NÁVRH / MAPA FUNKČNÝCH PLÔCH  
/ VÝKRES RIEŠENIA VEREJNÉHO DOPRAVNÉHO VYBAVENIA  
/ VÝKRES OCHRANY PRÍRODY A TVORBY KRAJINY VRÁTANE PRVKOV ÚSES**

## LEGENDA:

A - VÝCHODISKOVÝ STAV / ZACHOVANÁ SÚČASNÁ FUNKCIA S MOŽNOSŤOU ROZVOJA  
B - OPTIMÁLNE MOŽNOSTI ROZVOJA / OČAKÁVANÝ OPTIMÁLNY ROZVOJOVÝ TREND

### KATASTRÁLNA MAPA

3 - PLOCHY BÝVANIA:  
3b - RODINNÉ DOMY

11 - PLOCHY SO ZMIEŠANOU FUNKCIOU:  
11a - POLYFUNKČNÉ PLOCHY (BÝVANIE + VYBAVENOSŤ)

11d - POLYFUNKČNÉ PLOCHY (REKREÁCIA + BÝVANIE)

7 - PLOCHY TELOVÝCHOVY, ŠPORTU, REKREÁCIE A CESTOVNÉHO RUCHU  
7b - OKRSKOVÉHO VÝZNAMU

7c - ŠPECIFICKÉ FORMY (ZÁHRADKÁRSKE LOKALITY)

2b - PÔDY HOSPODÁRSKY VYUŽÍVANÉ FORMOU TRVALÝCH TRÁVNÝCH PORASTOV (LÚKY, PASIENKY)

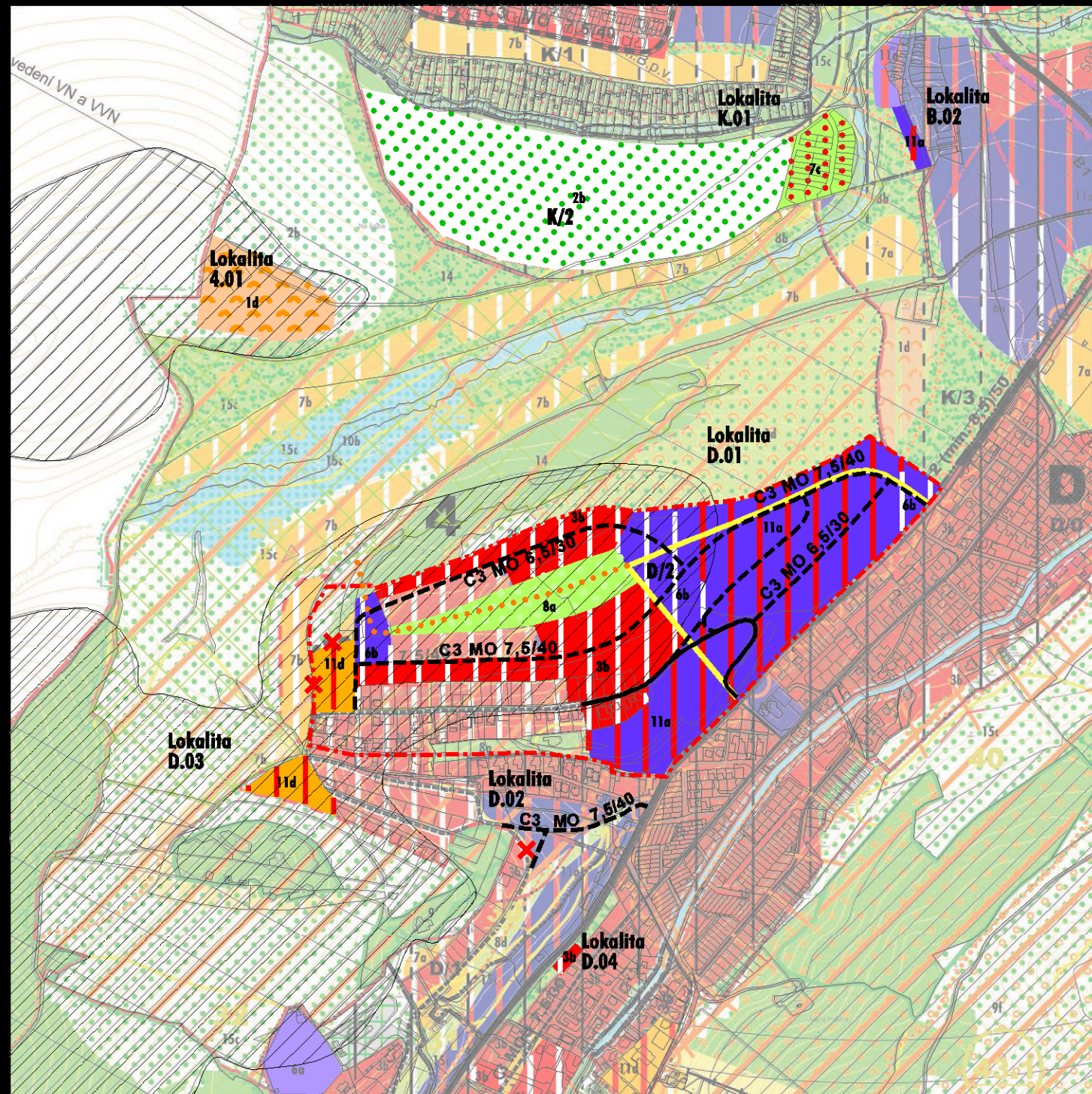
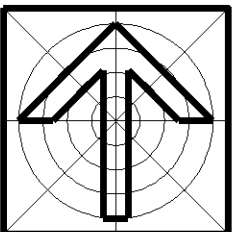
8 - SÍDELNÁ ZELEŇ:

8a - PARKY A PRIESTORY S POTREBOU UPREDNOSTŇOVANIA PRÍRODNO - RELAXAČNEJ ŠTRUKTÚRY SÍDLA

### ZOZNAM LOKALÍT ZMIEN A DOPLNKOV Č.7/2023

D.01 - IBV Malé Pole  
D.02 - IBV Malé Pole juh  
D.03 - Rekreačia - Malé Pole  
D.04 - IBV - Trnavská ulica  
4.01 - Poľnohospodársky dvoj - Šajba  
K.01 - Červený jarok  
B.02 - RO Vilčúrňa - Lesná

	A	B
KATASTRÁLNA MAPA		
3b - RODINNÉ DOMY		
11a - POLYFUNKČNÉ PLOCHY (BÝVANIE + VYBAVENOSŤ)		
11d - POLYFUNKČNÉ PLOCHY (REKREÁCIA + BÝVANIE)		
7b - OKRSKOVÉHO VÝZNAMU		
7c - ŠPECIFICKÉ FORMY (ZÁHRADKÁRSKE LOKALITY)		
2b - PÔDY HOSPODÁRSKY VYUŽÍVANÉ FORMOU TRVALÝCH TRÁVNÝCH PORASTOV (LÚKY, PASIENKY)		
8a - PARKY A PRIESTORY S POTREBOU UPREDNOSTŇOVANIA PRÍRODNO - RELAXAČNEJ ŠTRUKTÚRY SÍDLA		



## LEGENDA:

HRANICE URBANISTICKÝCH OKRSKOV

1d - ZARIADENIA POLNOHOSPODÁRSKEJ VÝROBY S DOPLNKOVOU FUNKCIOU REKREÁCIE

VÝZNAMNÉ REKREAČNÉ TRASY S VYLÚČENÍM MOTOROVEJ DOPRAVY (CYKLOTRASY)

HLAVNÉ PEŠIE KOMUNIKÁCIE A PRIESTRANSTVÁ

6 - PLOCHY OBČIANSKEJ VYBAVENOSTI:

6b - OKRSKOVÉHO VÝZNAMU

FUNKČNÉ TRIEDY KOMUNIKÁCIÍ A KATEGORIZÁCIA KOMUNIKÁCIÍ  
VÝZNAMNÉ OBSLUŽNÉ KOMUNIKÁCIE FUNKČNEJ TRIEDY C3

ZRUŠENÉ JAVY

PRESAH VÝŠOK TERÉNU OCHRANNÉHO PÁSMA VODOROVNEJ ROVINY (537 m.n.m.)

	A	B
HRANICE URBANISTICKÝCH OKRSKOV		
1d - ZARIADENIA POLNOHOSPODÁRSKEJ VÝROBY S DOPLNKOVOU FUNKCIOU REKREÁCIE		
VÝZNAMNÉ REKREAČNÉ TRASY S VYLÚČENÍM MOTOROVEJ DOPRAVY (CYKLOTRASY)		
HLAVNÉ PEŠIE KOMUNIKÁCIE A PRIESTRANSTVÁ		
6 - PLOCHY OBČIANSKEJ VYBAVENOSTI:		
6b - OKRSKOVÉHO VÝZNAMU		
FUNKČNÉ TRIEDY KOMUNIKÁCIÍ A KATEGORIZÁCIA KOMUNIKÁCIÍ VÝZNAMNÉ OBSLUŽNÉ KOMUNIKÁCIE FUNKČNEJ TRIEDY C3		
ZRUŠENÉ JAVY		
PRESAH VÝŠOK TERÉNU OCHRANNÉHO PÁSMA VODOROVNEJ ROVINY (537 m.n.m.)		

obsah výkresu

**KOMPLEXNÝ URBANISTICKÝ NÁVRH / MAPA FUNKČNÝCH PLÔCH  
/ VÝKRES RIEŠENIA VEREJNÉHO DOPRAVNÉHO VYBAVENIA  
/ VÝKRES OCHRANY PRÍRODY A TVORBY KRAJINY VRÁTANE  
PRVKOV ÚSES**

mlierka

**1:10 000**

architektonická kancelária

**arka**

SPOLOČNOSŤ s r.o.  
040 01 Košice  
Zvonárska ul. 23  
tel./fax: 055 729 41 51  
e-mail: arka@stonline.sk

názov dokumentácie

**ÚZEMNÝ PLÁN MESTA SPIŠŠKÁ NOVÁ VES  
ZMENY A DOPLNKY č.7 / 2023**

obstarávateľ

**Mesto Spišská Nová Ves**

hlavný riešiteľ / autor

ing. arch. Dezider Kovács, ing. arch. Jakub Marek

číslo výkresu

hlavný inžinier projektu

ing. arch. Dezider Kovács

zodpovedný projektant

ing. arch. Dezider Kovács

vypracoval

ing. arch. Jakub Marek

kreslil

Jozef Žiaran

kontroloval

ing. arch. Dezider Kovács

druh projektu

územnoplánovacia dokumentácia

číslo sady

číslo zákazky

formát 4xA4

archívne číslo

dátum 2024

**2/C**